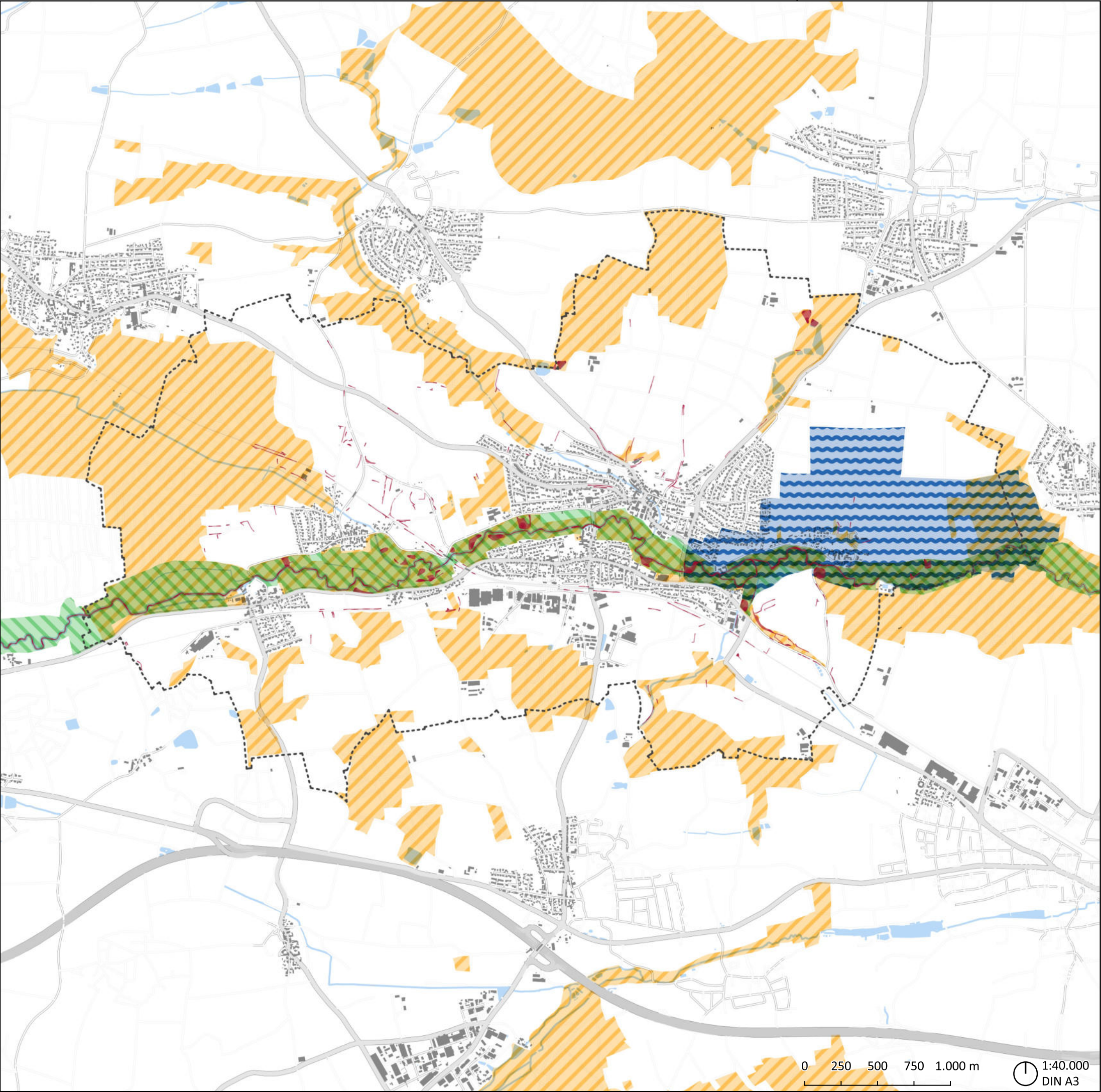


VEITSBRONN  
ISEK  
2024  
SCHUTZGEBIETE



- Gemeindegrenze
- Biotop
- Flora-Fauna-Habitat
- Landschaftsschutz
- Wasserschutz

Datengrundlagen  
Geobasisdaten:  
© OpenStreetMap-Mitwirkende  
Inhalte:  
Bayerische Vermessungsverwaltung  
Stand: 12/2023

**Auftraggeber**  
Gemeinde Veitsbronn  
Nürnberger Str. 2,  
90587 Veitsbronn



**Bearbeitung**



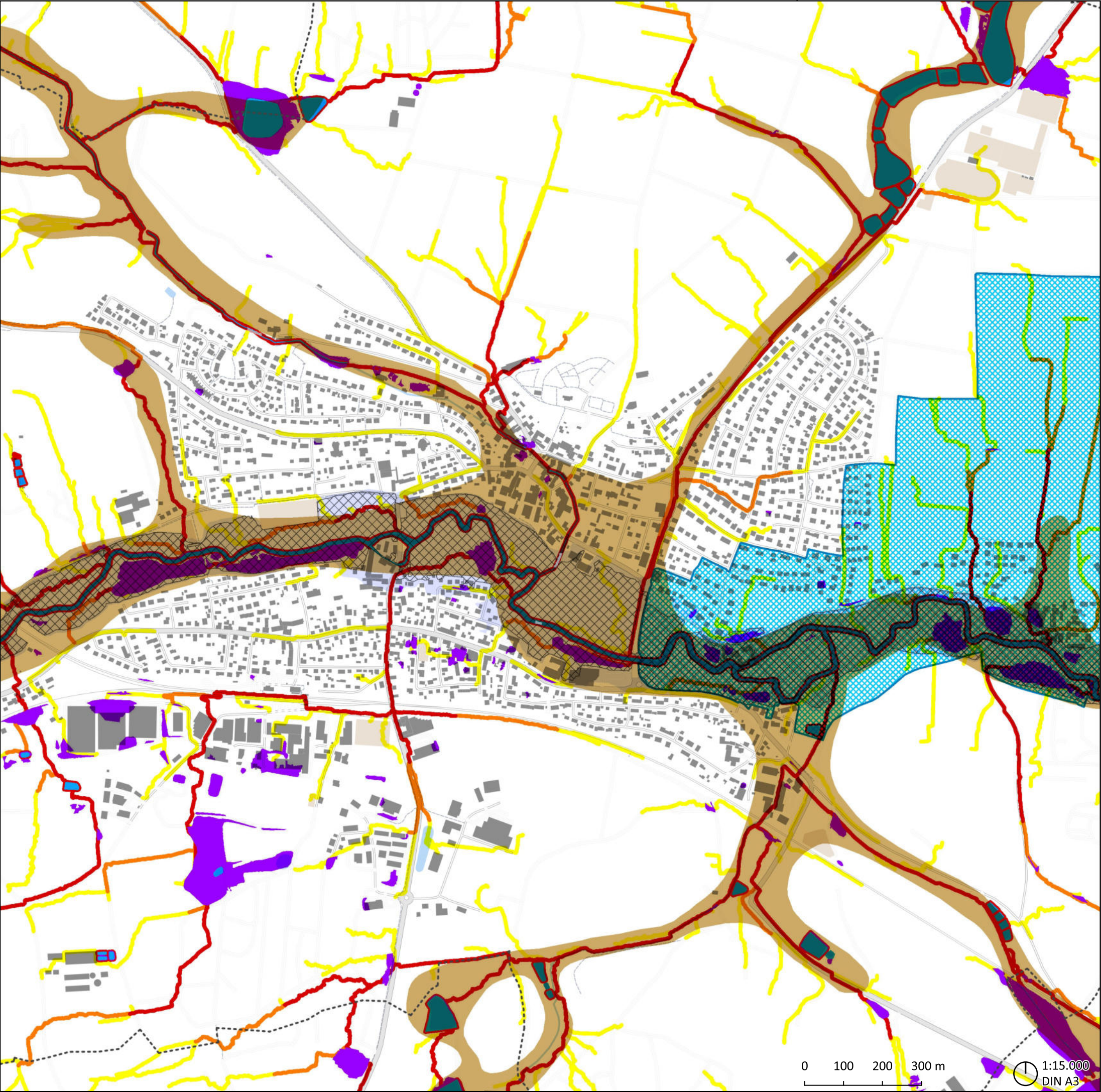
gefördert durch





VEITSBRONN  
ISEK  
2024

NATURGEFAHREN  
HAUPTORT



- Festgesetzte Überschwemmungsgebiete
- Hochwassergefahrenflächen HQextrem
- potentielle Fließwege bei Starkregen / Geländesenken und potentielle Aufstaubereiche
  - mäßiger Abfluss
  - erhöhter Abfluss
  - starker Abfluss
- Geländesenken und potentielle Aufstaubereiche
  - Geländesenken und Aufstaubereiche
  - Gewässerflächen
- Trinkwasserschutzgebiete
  - festgesetzt
  - planreif
- Wassersensible Bereiche
  - Wassersensibler Bereich
  - Abgrenzung des Wassersensiblen Bereichs nicht möglich
  - Gemeindegrenze

Datengrundlagen  
Geobasisdaten:  
© OpenStreetMap-Mitwirkende  
Inhalte:  
© Landesamt für Umwelt  
Stand: 08/2024

**Auftraggeber**  
Gemeinde Veitsbronn  
Nürnberger Str. 2,  
90587 Veitsbronn



**Bearbeitung**



gefördert durch



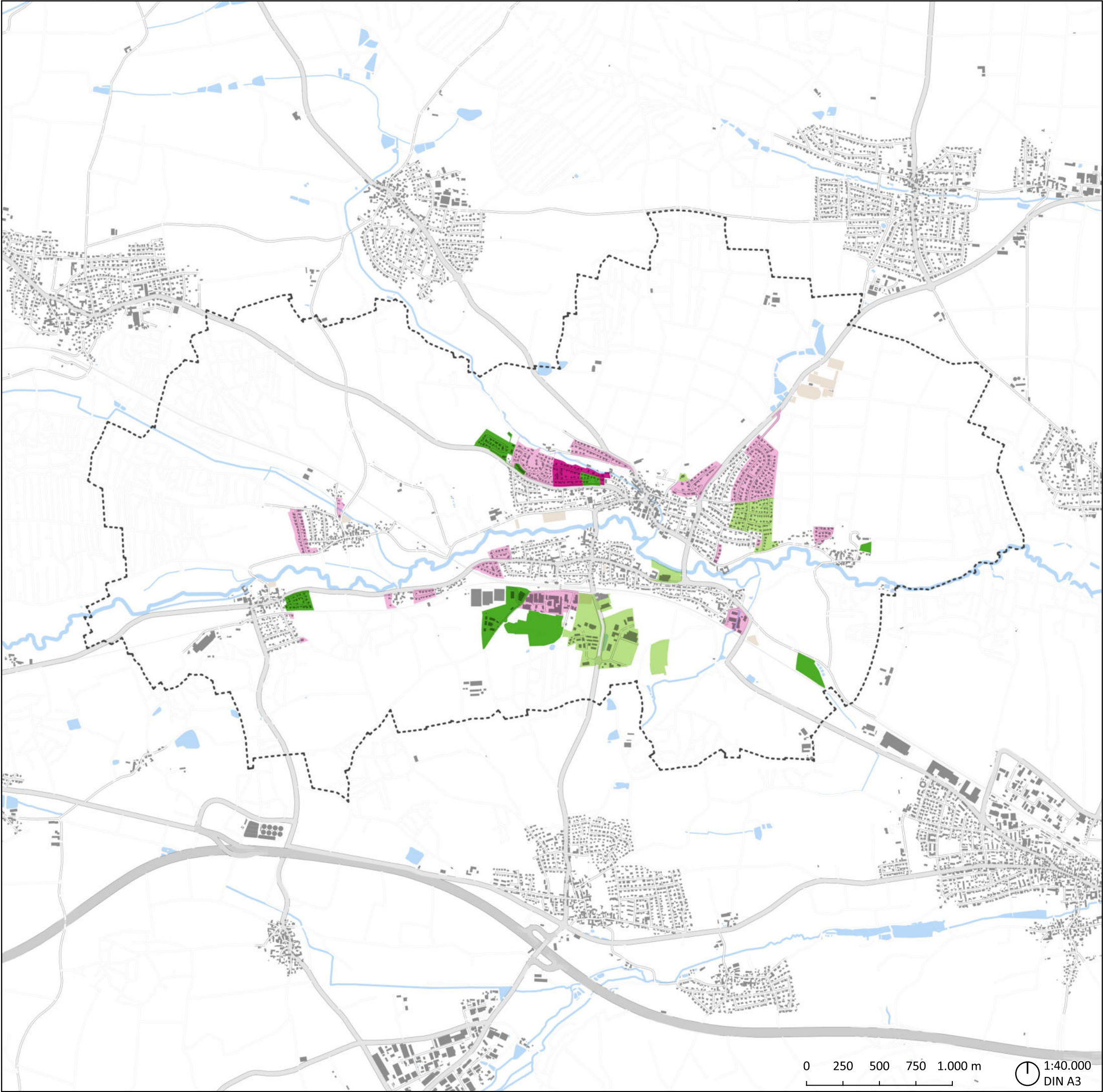


VEITSBRONN  
ISEK  
2024

SIEDLUNGSENTWICKLUNG

Festsetzung der Baugebiete

- 1966- 1975
- 1975- 2000
- 2000- 2015
- 2015- 2022
- Gemeindegrenze



Datengrundlagen

Geobasisdaten:

© OpenStreetMap-Mitwirkende

Inhalte:

Bayerische Vermessungsverwaltung

Stand: 12/2023

Auftraggeber

Gemeinde Veitsbronn  
Nürnberger Str. 2,  
90587 Veitsbronn



Bearbeitung



gefördert durch



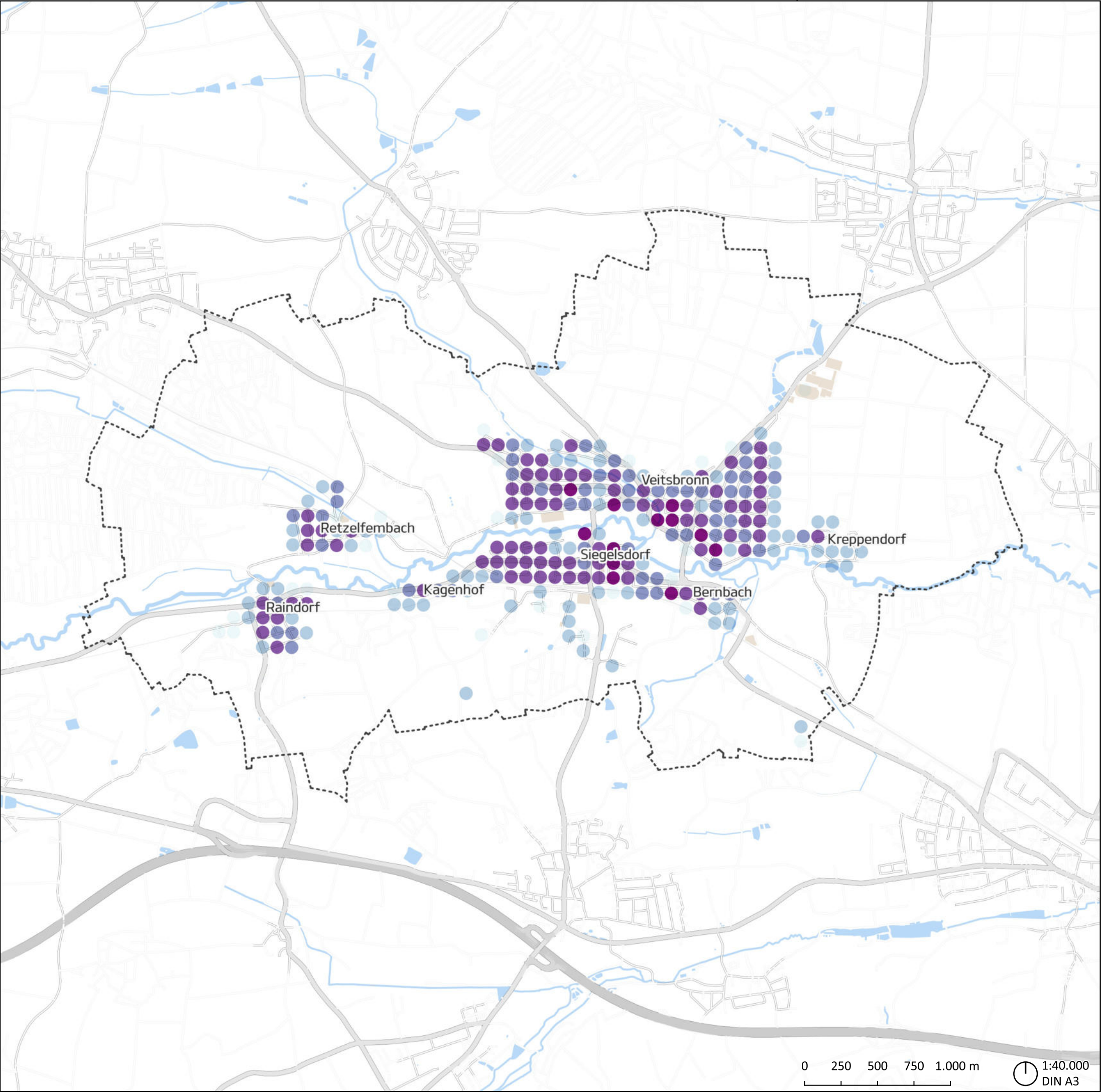


VEITSBRONN  
ISEK  
2024

EINWOHNERVERTEILUNG  
ZENSUS 2022

Einwohnerzahl je 100x100m Raster

- 1- 5
- 6- 15
- 16- 30
- 31- 60
- 61- 91
- Gemeindegrenze



Datengrundlagen  
Geobasisdaten:  
© OpenStreetMap-Mitwirkende  
Inhalte:  
Statistisches Bundesamt (Destatis)-  
Zensus 2022  
Stand: 08/2024

Auftraggeber

Gemeinde Veitsbronn  
Nürnberger Str. 2,  
90587 Veitsbronn



Bearbeitung

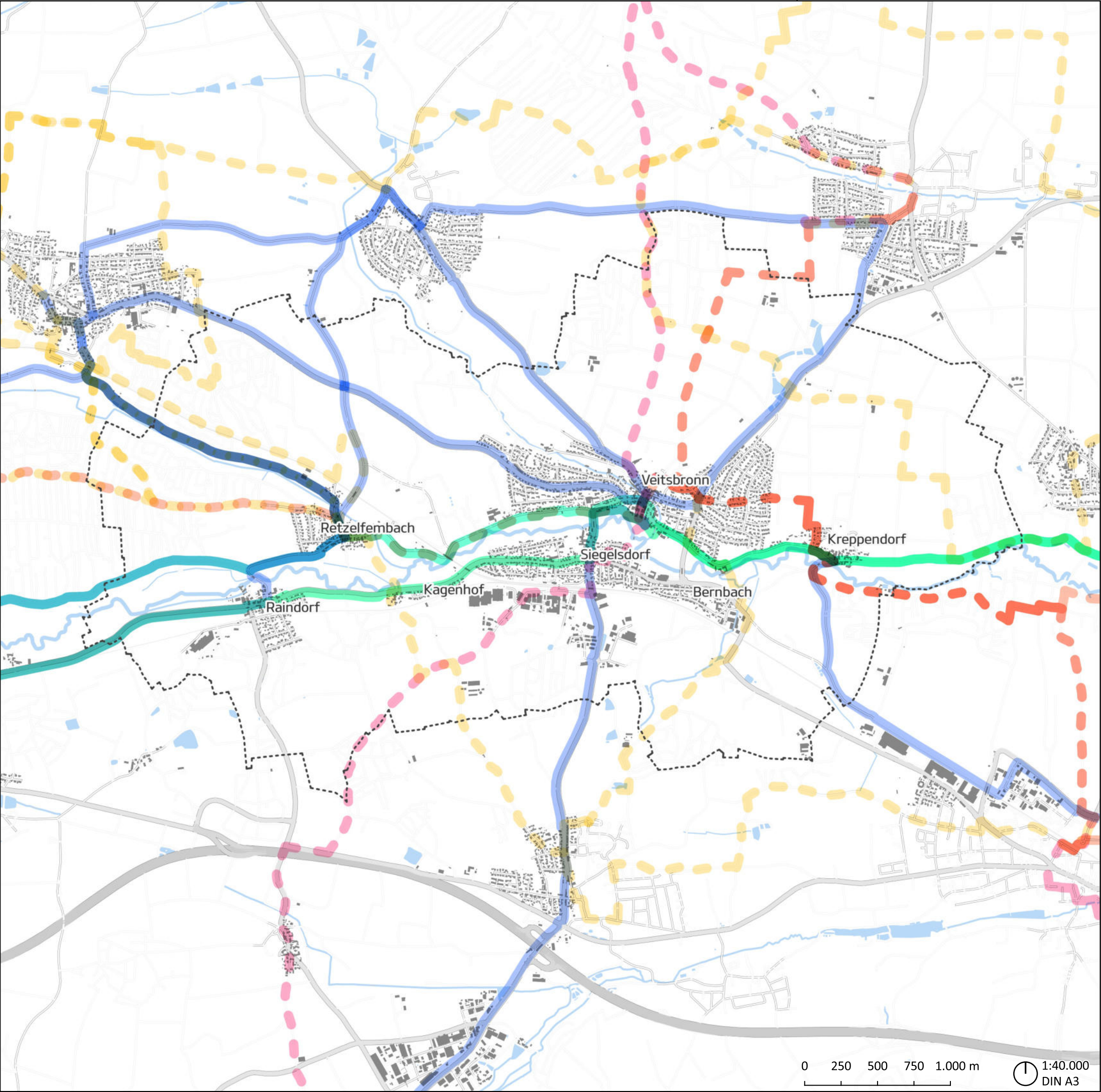


gefördert durch





- Örtliche Wanderwege
- Wanderwege
- Fernwanderwege
- Radwege
- Bayernnetz für Radler
- Fernradwege
- Gemeindegrenze



Datengrundlagen  
Geobasisdaten:  
© OpenStreetMap-Mitwirkende  
Inhalte:  
Bayerische Vermessungsverwaltung  
Stand: 12/2023

**Auftraggeber**

Gemeinde Veitsbronn  
Nürnberger Str. 2,  
90587 Veitsbronn



**Bearbeitung**



gefördert durch

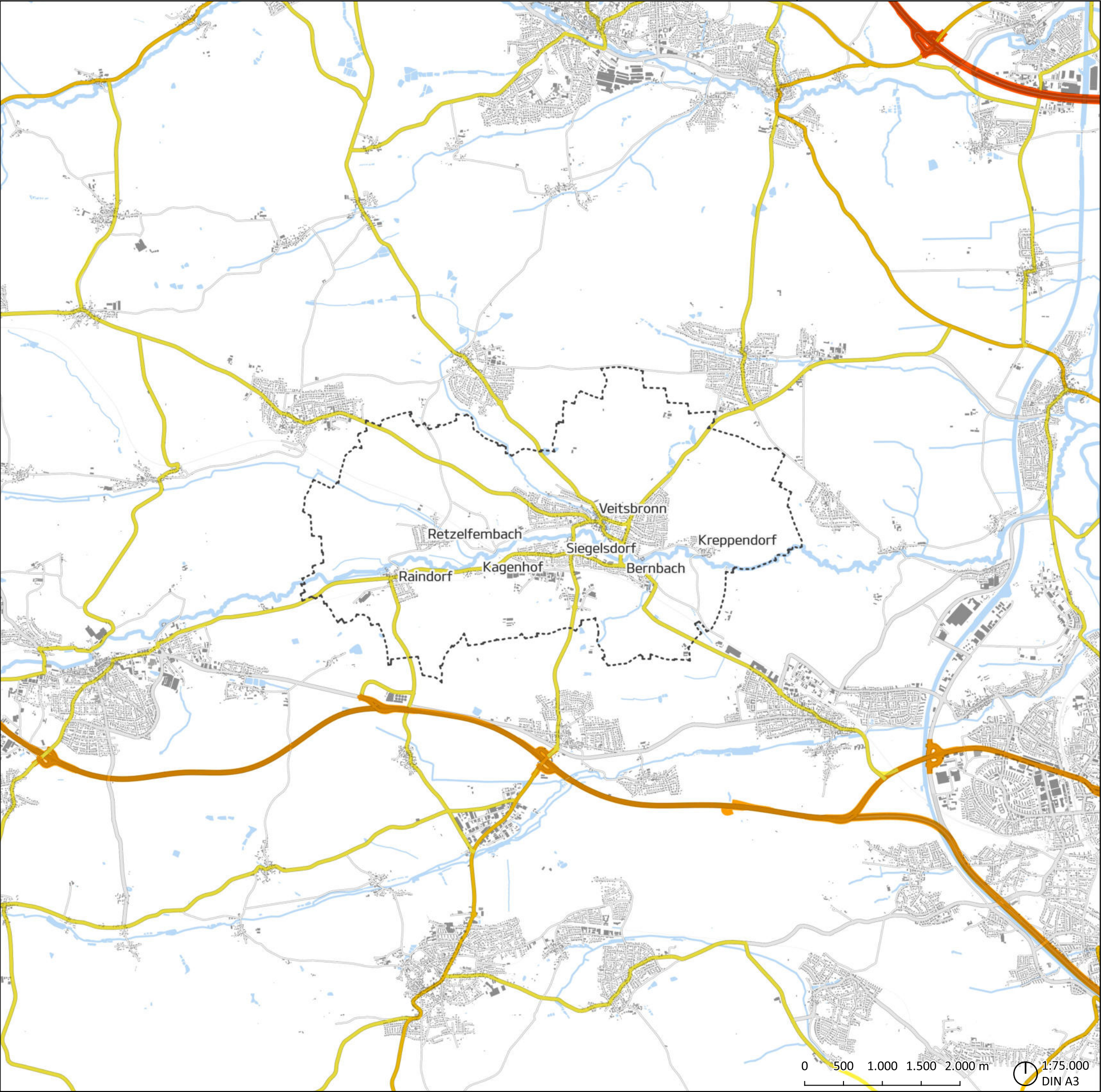




VEITSBRONN  
ISEK  
2024

VERKEHR  
ANBINDUNG

- Bundesautobahn
- Schnellstraße
- Bundesstraße
- Staatstraße
- Kreisstraße
- Gemeindegrenze



Datengrundlagen  
Geobasisdaten:  
© OpenStreetMap-Mitwirkende  
Inhalte:  
Bayerische Vermessungsverwaltung  
Stand: 12/2023

Auftraggeber

Gemeinde Veitsbronn  
Nürnberger Str. 2,  
90587 Veitsbronn



Bearbeitung



gefördert durch



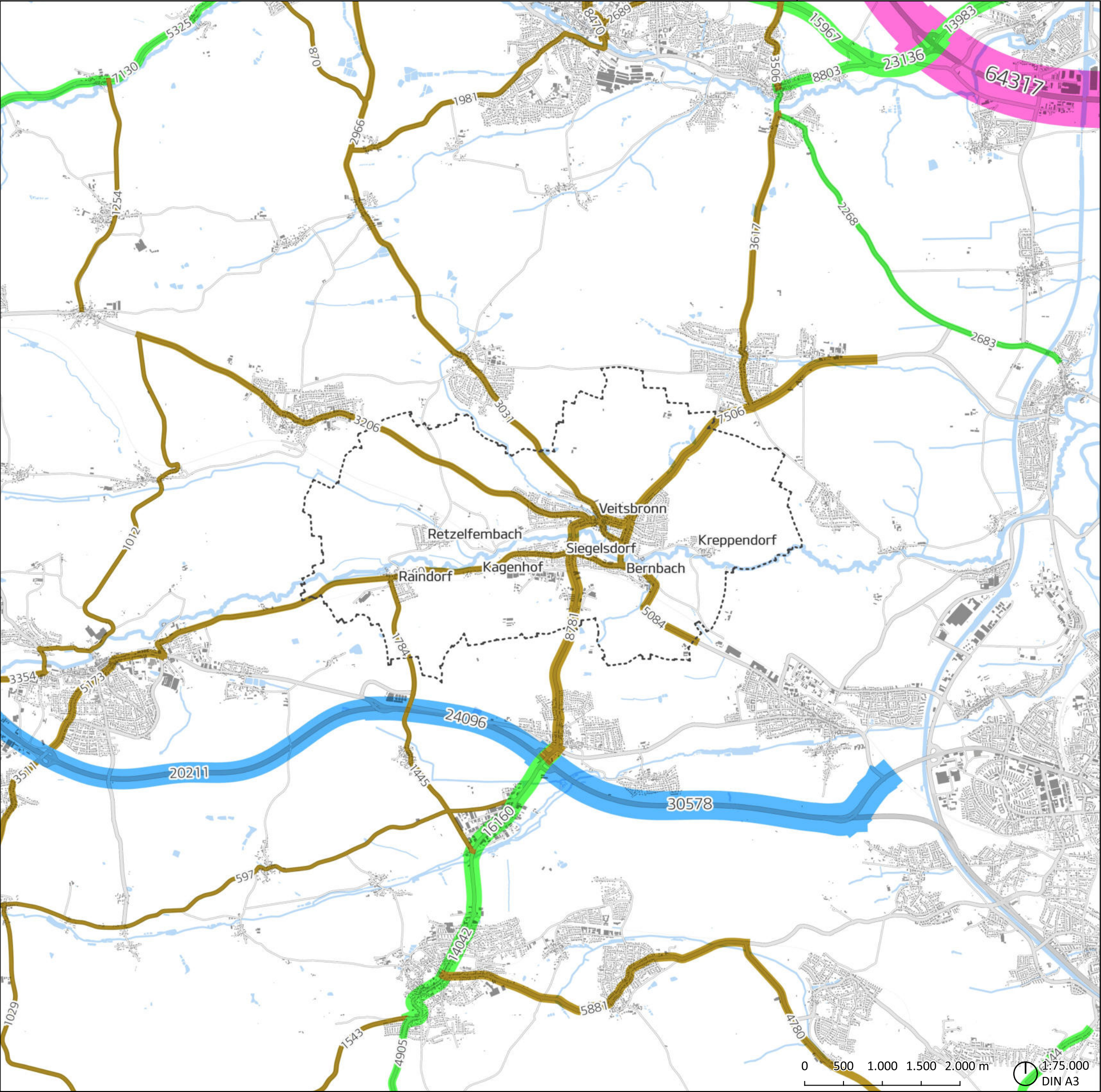


VEITSBRONN  
ISEK  
2024

VERKEHR  
AUFKOMMEN

Abschnitte der Verkehrszählung 2021  
inkl. Angabe des DTV Kfz

- Bundesautobahn
- Bundesstraße
- Staatsstraße
- Kreisstraße
- Gemeindegrenze



Datengrundlagen

Geobasisdaten:

© OpenStreetMap-Mitwirkende

Inhalte:

Bayerische Straßenbauverwaltung - BAYSIS

Stand: 12/2023

**Auftraggeber**

Gemeinde Veitsbronn  
Nürnberger Str. 2,  
90587 Veitsbronn



**Bearbeitung**



gefördert durch





ONLINE-BETEILIGUNG  
IDEEN DER DIALOGKARTE



Eingetragene Ideen je Handlungsbereich

- Mobilität & Erreichbarkeit
- Ökologie & Biodiversität
- Ortsentwicklung, Bauen & Wohnen
- Soziales & Versorgung
- Wirtschaft & Konsum
- Gemeindegrenze

Datengrundlagen  
Geobasisdaten:  
© OpenStreetMap-Mitwirkende  
Inhalte:  
Online-Beteiligung  
Stand: 06/2024

Auftraggeber

Gemeinde Veitsbronn  
Nürnberger Str. 2,  
90587 Veitsbronn



Bearbeitung



gefördert durch



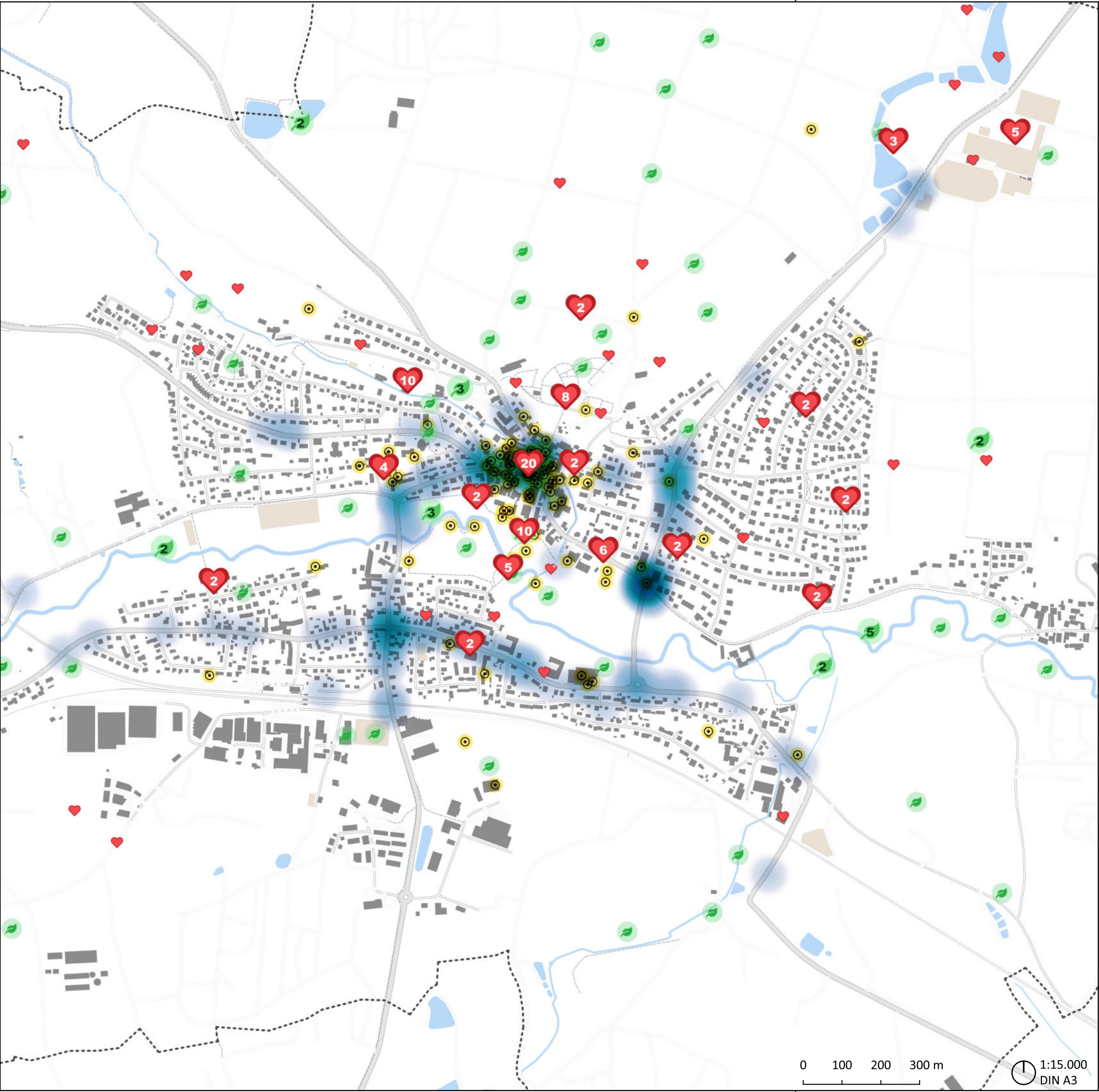
0 100 200 300 m  
1:15.000  
DIN A3



VEITSBRONN  
ISEK  
2024

ONLINE-BETEILIGUNG  
BESONDERE ORTE

- ♥ Lieblingsort der Befragten  
ggf. mit Nennung der Häufigkeit
- 🌿 Projekte für Ökologie / Biodiversität  
ggf. mit Nennung der Häufigkeit
- 📍 Selbst wahrgenommene Ortsmitte
- Bereiche an denen sich die Befragten  
unsicherheit mit Fahrrad / zu Fuß fühlen  
je dunkler der Bereich, desto mehr Nennungen
- Gemeindegrenze



Datengrundlagen  
Geobasisdaten:  
© OpenStreetMap-Mitwirkende  
Inhalte:  
Online-Beteiligung  
Stand: 06/2024

**Auftraggeber**  
Gemeinde Veitsbronn  
Nürnberger Str. 2,  
90587 Veitsbronn



**Bearbeitung**



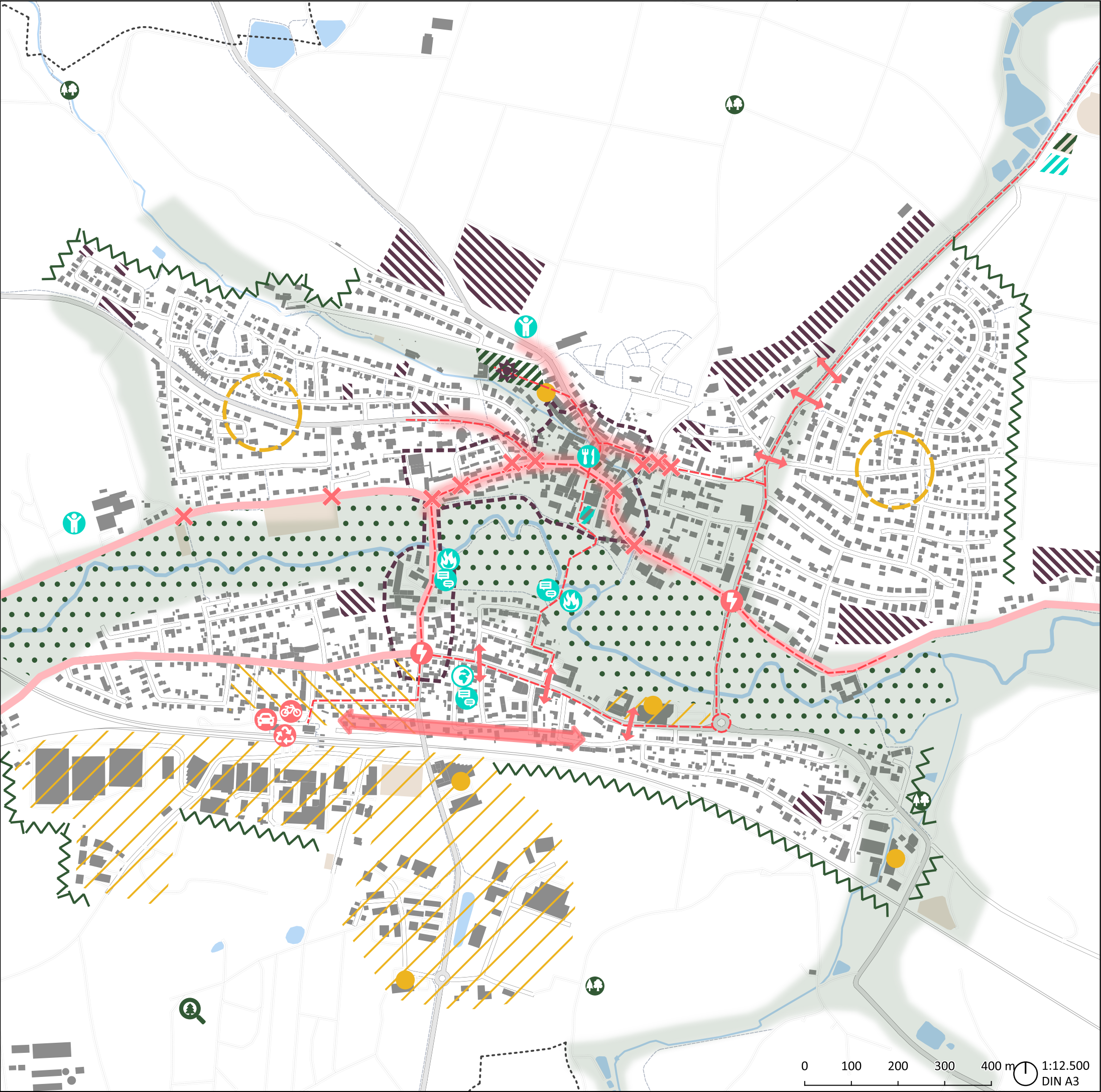
gefördert durch





VEITSBRONN  
ISEK  
2024

MASSNAHMENÜBERSICHT



- |  |  |  |                                 |
|--|--|--|---------------------------------|
|  | B & R                                      |  | Siedlungserweiterung bei Bedarf |
|  | P & R                                      |  | PV-Anlage                       |
|  | Umsteigebeziehungen                        |  | Schwerpunktgebiet Schwammstadt  |
|  | Kreuzungen mit mangelnder Barrierefreiheit |  | Schwerpunkt Freiraumentwicklung |
|  | Kreuzungen mit Konflikten                  |  | Waldlehrpfad                    |
|  | Radwegeverbindungen                        |  | Siedlungsränder                 |
|  | Radroute                                   |  | Begrünung                       |
|  | Querungsmöglichkeiten                      |  | zu erhaltender Grünraum         |
|  | Wegeverbindung                             |  | Spielplatz                      |
|  | Tempo 30                                   |  | Grillplatz                      |
|  | Wohnortnahe Versorgung                     |  | Weltacker                       |
|  | Erhalt Lebensmittelversorger               |  | Begegnungsmöglichkeiten         |
|  | Klimaanpassung Gewerbe                     |  | Gastronomie                     |
|  | Stärkung Kleingewerbe & Handwerk           |  | Bewegungspark                   |
|  | Vorbereitende Untersuchungen               |  |                                 |

Datengrundlagen

Geobasisdaten:

© OpenStreetMap-Mitwirkende

Inhalte:

ISEK Veitsbronn

Stand: 08/2024

**Auftraggeber**

Gemeinde Veitsbronn  
Nürnberger Str. 2,  
90587 Veitsbronn



**Bearbeitung**



gefördert durch

